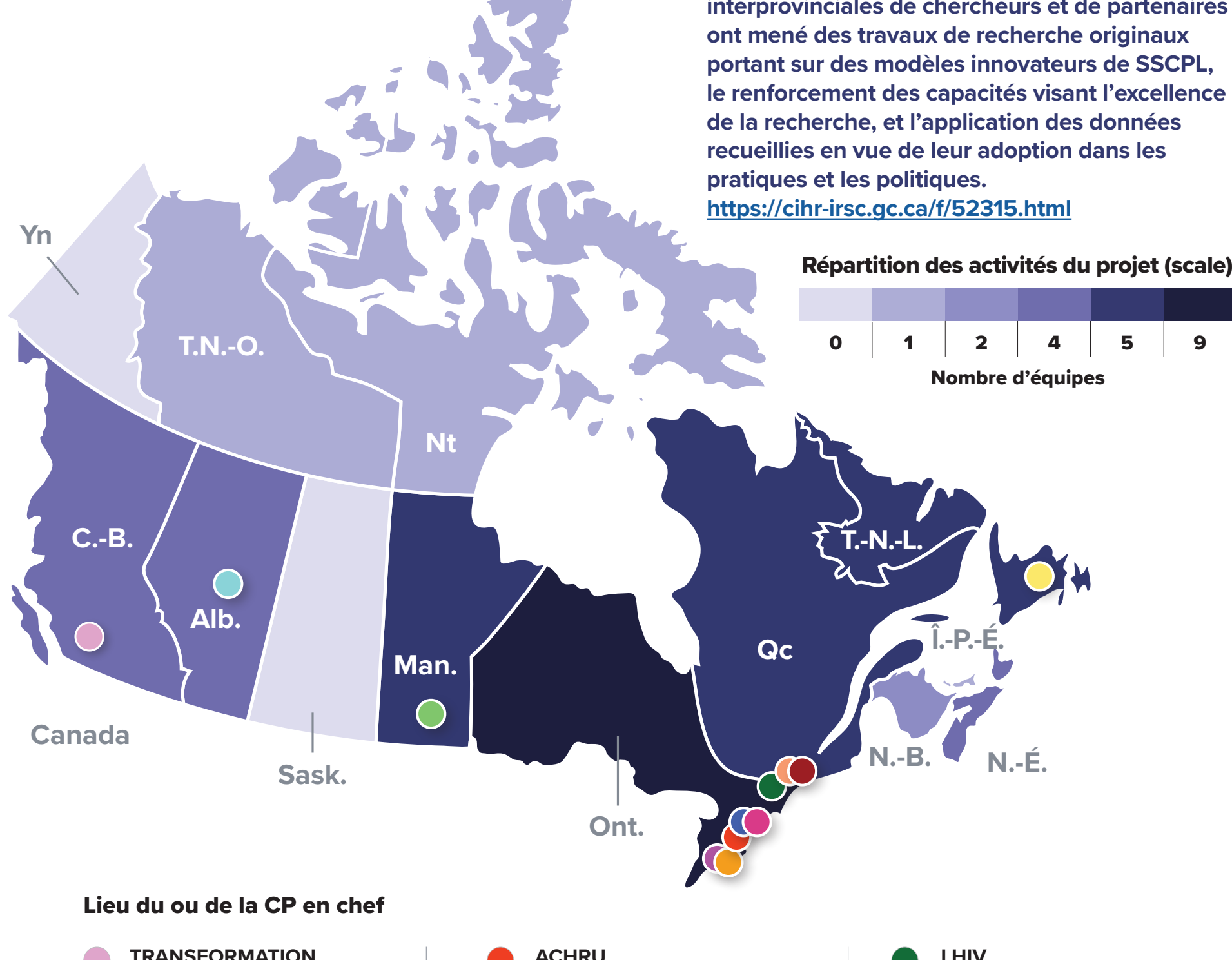


Impact des 12 équipes d'innovation en soins de santé communautaires de première ligne (SSCPL)



Connaissances



* total cumulatif pour les 12 équipes de SSCPL

1311 produits ou activités de connaissances au total

Plusieurs personnes ayant pris part aux entrevues ont dit que leur façon de comprendre la mobilisation des parties prenantes et la recherche en partenariat avait été transformée, y compris concernant les domaines de partenariat avec les communautés autochtones, les principes de coproduction, l'application des connaissances intégrée (ACi), la recherche participative et les principes de mobilisation des patients.



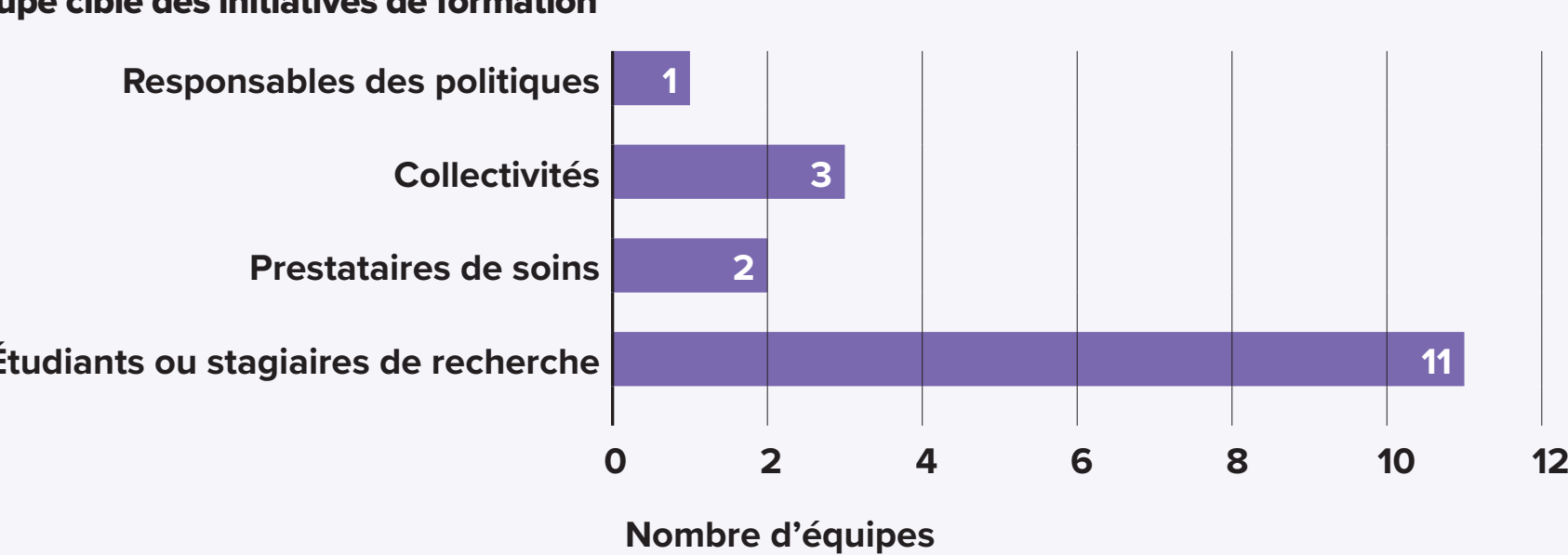
Renforcement des capacités



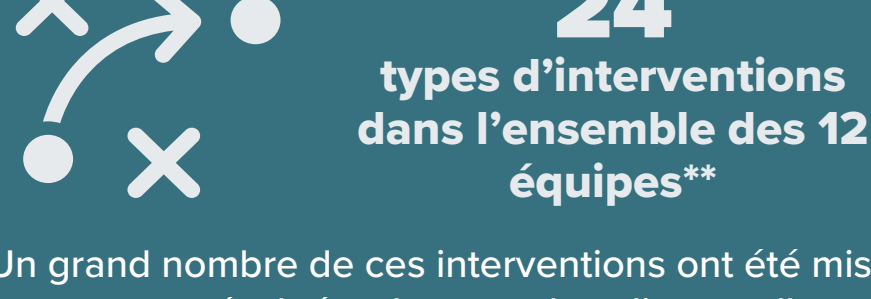
Lorsqu'on les a questionnés sur l'impact de leurs projets, les participants ont mentionné un impact important et réciproque en matière de renforcement des capacités concernant

- 1) le perfectionnement professionnel des stagiaires;
- 2) la transformation intentionnelle, de concert avec des parties prenantes communautaires, visant à accroître leurs capacités de recherche et à leur permettre de poursuivre les innovations.

Groupe cible des initiatives de formation



Influence sur la prise de décisions



Un grand nombre de ces interventions ont été mises en œuvre et évaluées; bon nombre d'entre elles ont mené à des changements de pratique chez les prestataires de soins et certains ont mené à des politiques axées sur le changement en matière de systèmes de santé, comme le recours à un service de consultation électronique appelé eConsult et la mise sur pied des équipes Santé Ontario.



Catégorie d'indicateur de résultats commun*	Nombre d'interventions de la part des équipes
Accès	13
Coordination	9
Coûts des soins de santé	2
Efficacité	1
Équité	6
Exhaustivité	4

*Mesure l'impact et les effets bénéfiques sur l'offre de soins de santé de première ligne

**Les interventions allaient des changements de pratique chez les prestataires de soins à la mise en œuvre de politiques axées sur la transformation des systèmes de santé

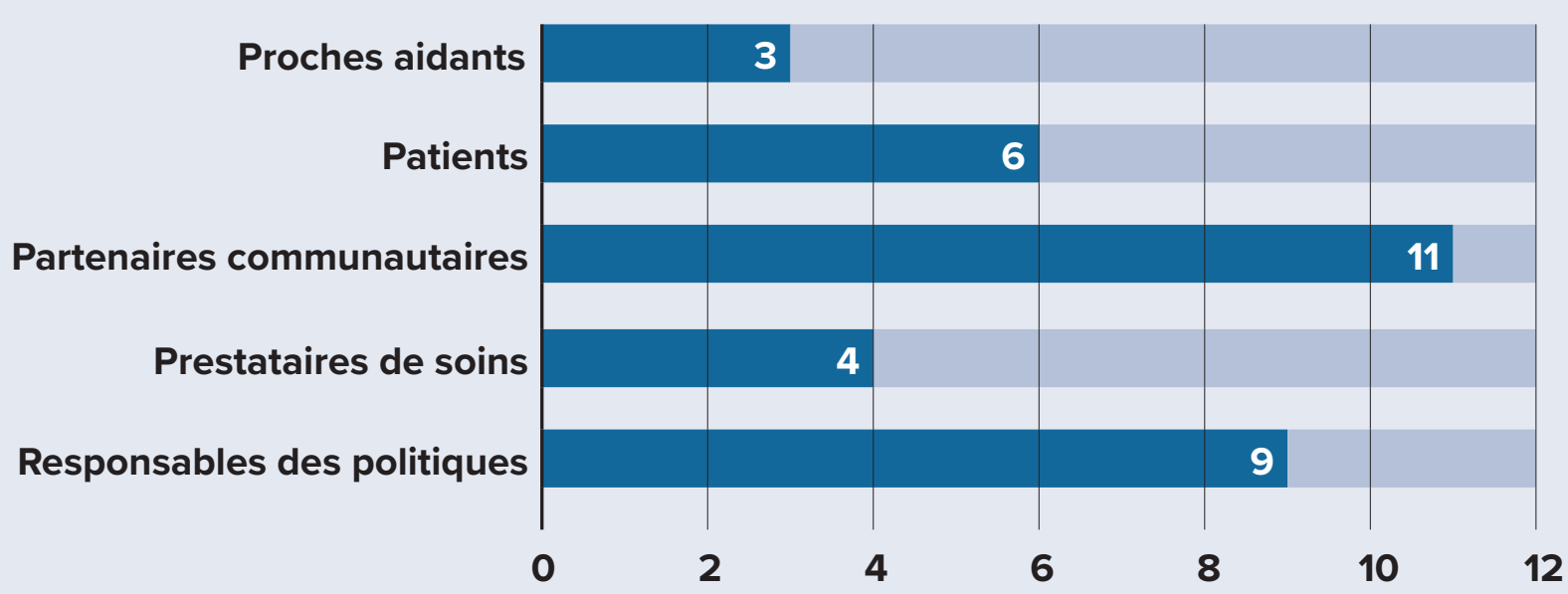
Partenariats



« Ce qui est intéressant, c'est qu'à partir des 12 équipes, nous avons vraiment créé une communauté... À mon avis, ça a été toute une expérience d'apprentissage de se rendre compte que ce genre de communauté peut exister.

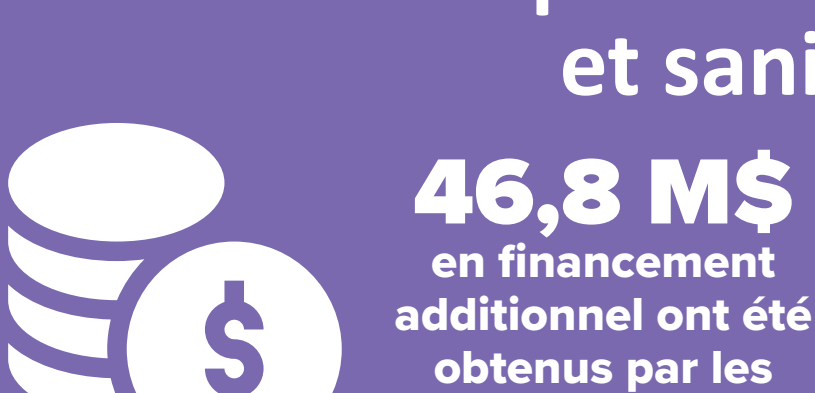
« De plus, nous avons toujours de la place pour les patients, les proches aidants et les partenaires communautaires, parce que nous croyons fortement à des concepts comme la création en commun et la collaboration, dont nous voyons l'utilité.

Partenariats avec des groupes de parties prenantes par nombre d'équipes



Lorsqu'on les a questionnés sur l'impact des partenariats réalisés grâce au réseau, les participants ont mentionné la création et l'entretien d'une plateforme nationale pour la recherche en SSCPL et la consolidation d'un groupe de chercheurs et de parties prenantes en soins de première ligne en une communauté de pratique.

Impact socioéconomique et sanitaire général



Source de financement	%	Type de financement	%
Secteur public	84	Subvention	78
Secteur sans but lucratif	12	Bourse	7
Secteur privé	4	Autre	15

Les participants ont mentionné que leur recherche avait un impact parce qu'elle s'élargissait ou s'étendait à plusieurs provinces ou territoires, et qu'elle répondait aux besoins de leurs collectivités et de leurs partenaires. Ils et elles ont mentionné que l'orientation communautaire de leur travail avait servi de modèle pour d'autres chercheurs et d'autres collectivités qui désiraient s'impliquer dans des études de recherche portant sur les soins de santé de première ligne.

